



**ReaLy Development & Construction Corp.**  
2024.11.01 Earning Results Conference Call



ReaLy

# Content

1. Company Profile

2. The results of the operation

3. Construction under development

## Statement on Uncertainty Regarding Future Matters

This document may contain forward-looking statements based on assumptions as of October 2024, given the circumstances known at that time. However, actual results may differ significantly due to changes in future conditions.

For example, projected timelines could shift due to variations in raw material availability, impacted by international events and labor disruptions related to the pandemic. Additionally, project launch dates may be adjusted according to changes in government regulations affecting the housing market and market price fluctuations. Project specifications may also require modifications in compliance with building codes, traffic flow requirements, or other regulatory considerations.



# 1. Company Profile

**Company Name :**  
**ReaLy Development & Construction Corp.**

**Code : 2596**

**Paid-in Capital(NTD) : 1,000,000,000**

**Chairman : Tennyxon Sheu**

**Industry : Building Material and  
Construction**



# 公司沿革

民國90年5月設址於台北市信義路二段。

民國97年2月自建大樓綠意京璽竣工，喬遷新址。

民國98年6月股票上櫃掛牌。

民國110年9月推出廠辦型個案「綠意順光天下」立體化廠辦大樓。

民國111年12月推出住宅型個案「綠意久康」電梯住宅。

民國112年10月推出廠辦型個案「綠意永寧一號」立體化廠辦大樓。

民國113年5月推出廠辦型個案「綠意領航一號」立體化廠辦大樓。

# 董事會成員

職稱	姓名	主要經歷
董事長	許燈城	文化大學中文研究所碩士、台灣玻璃董事長秘書、遠東建設董事長特助、濟業建設董事長、立益建設總經理
董事	沈國皓	逢甲大學建築系、沈國皓建築師事務所主持建築師
董事	許涵如	大觀投資顧問(股)公司代表人
獨立董事	方鳴濤	美國紐約大學法學碩士、普考財稅人員稅務組考試及格、財政部證管會第三組專門委員、金鼎綜合證券執行副總、美商雷曼兄弟證券台灣分公司總經理、崇法國際商務法律事務所主持律師
獨立董事	宋清泉	國立政治大學地政研究所碩士、台北市政府地政處處長、經濟部工業局技正
獨立董事	陳威仁	中華民國內政部長、營建署署長、新北市副市長
獨立董事	古又帆	勤業眾信會計師事務所審計人員、千向曜帆合署會計師事務所主持會計師、鳳臺國際投資有限公司董事



## **2.The results of the operation**



## ReaLy Development & Construction Corp. Condensed Balance Sheet

Unit:NTD'000

	2023.12.31	2022.12.31
<b>Total current assets</b>	4,125,549	3,563,094
<b>Total non-current assets</b>	162,730	136,884
<b>Total assets</b>	4,288,279	3,699,978
<b>Total current liabilities</b>	1,871,414	1,263,072
<b>Total non-current liabilities</b>	-	-
<b>Total liabilities</b>	1,871,414	1,263,072
<b>Total Share Capital</b>	1,000,000	1,000,000
<b>Total capital surplus</b>	189,208	189,208
<b>Total retained earnings</b>	863,687	881,372
<b>Total equity attributable to owners of parent</b>	2,052,895	2,070,580
<b>Non-controlling interests</b>	363,970	366,326
<b>Total equity</b>	2,416,865	2,436,906
<b>Total liabilities and equity</b>	4,288,279	3,699,978

**ReaLy Development & Construction Corp.  
Condensed Balance Sheet**

**Unit:NTD'000**

	<b>2024.06.30</b>
<b>Total current assets</b>	<b>4,710,329</b>
<b>Total non-current assets</b>	<b>161,916</b>
<b>Total assets</b>	<b>4,872,245</b>
<b>Total current liabilities</b>	<b>2,583,349</b>
<b>Total non-current liabilities</b>	<b>-</b>
<b>Total liabilities</b>	<b>2,583,349</b>
<b>Total Share Capital</b>	<b>1,000,000</b>
<b>Total capital surplus</b>	<b>189,208</b>
<b>Total retained earnings</b>	<b>736,769</b>
<b>Total equity attributable to owners of parent</b>	<b>1,925,977</b>
<b>Non-controlling interests</b>	<b>362,919</b>
<b>Total equity</b>	<b>2,288,896</b>
<b>Total liabilities and equity</b>	<b>4,872,245</b>

**ReaLy Development & Construction Corp.  
Statement of Comprehensive Income**

**Unit:NTD'000**

	<b>2023</b>	<b>2022</b>
<b>Total operating revenue</b>	912,980	412,681
<b>Gross profit (loss) from operations</b>	153,344	151,989
<b>Net operating income (loss)</b>	55,265	78,215
<b>Profit (loss) from continuing operations before tax</b>	58,578	80,298
<b>Profit (loss)</b>	79,959	55,024
<b>Profit (loss), attributable to owners of parent</b>	82,315	58,255
<b>Profit (loss), attributable to non-controlling interests</b>	-2,356	-3,231
<b>Total basic earnings per share</b>	0.82	0.58

**ReaLy Development & Construction Corp.  
Statement of Comprehensive Income**

**Unit:NTD'000**

	<b>2023Q2</b>	<b>2023 Q1-Q2</b>
<b>Total operating revenue</b>	85,670	184,273
<b>Gross profit (loss) from operations</b>	3,289	8,935
<b>Net operating income (loss)</b>	-12,205	-23,261
<b>Profit (loss) from continuing operations before tax</b>	-11,635	-22,348
<b>Profit (loss)</b>	-15,870	-27,969
<b>Profit (loss), attributable to owners of parent</b>	-15,428	-26,918
<b>Profit (loss), attributable to non-controlling interests</b>	-442	-1,051
<b>Total basic earnings per share</b>	-0.15	-0.27

# Basic earnings per share

Period	2023	2022	2021	2020	2019
Basic earnings per share	0.82	0.58	3.05	1.45	0.41

Period	2018	2017	2016	2015	2014
Basic earnings per share	3.64	2.65	4.24	0.70	2.43



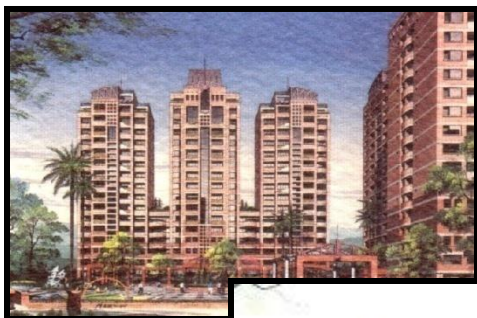
# Dividends

<b>Dividend Period</b>	<b>2023</b>	<b>2022</b>	<b>2021</b>	<b>2020</b>	<b>2019</b>
<b>Cash dividends</b>	1.0	1.0	1.5	1.2	1.0
<b>Stock dividends</b>	0	0	0	0	0

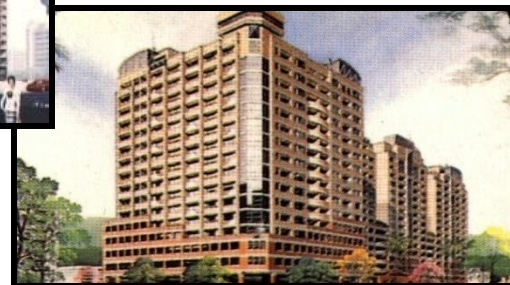
<b>Dividend Period</b>	<b>2018</b>	<b>2017</b>	<b>2016</b>	<b>2015</b>	<b>2014</b>
<b>Cash dividends</b>	2.0	2.0	2.2	1.0	1.5
<b>Stock dividends</b>	0	0.269	0	0	0

# 歷史作品 (1)

富麗前程



鴻福大街



台北富達



哈佛林



萬寶鎮



國王城寶



新美國



民生 怡怡

# 歷史作品 (2)






# 近年推案-住宅大樓



# 近年推案-透天住宅

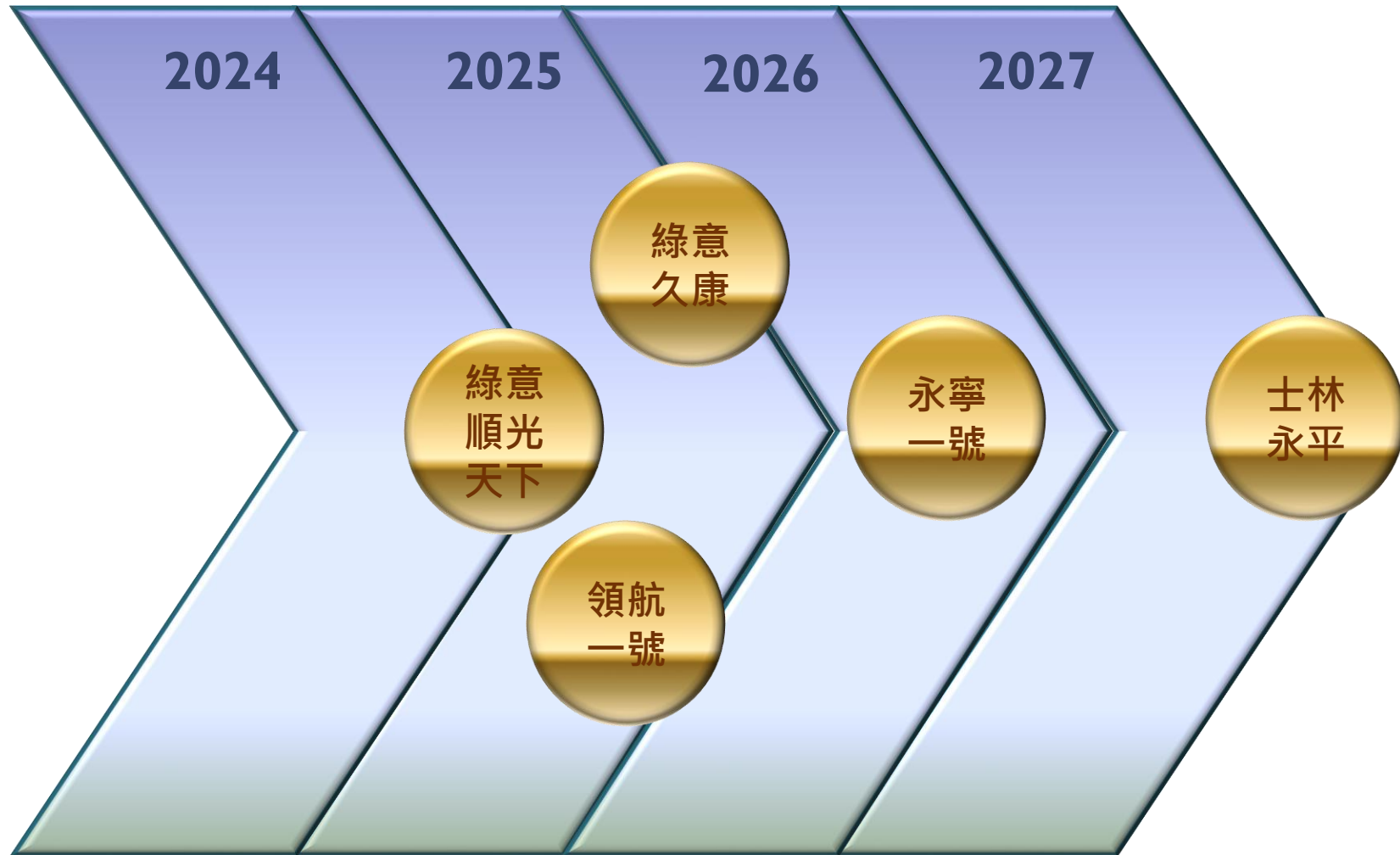






### **3. Construction under development**

# Roadmap



# 綠意順光天下

工業區立體化廠  
辦合建案  
基地面積：  
3,353.18m<sup>2</sup>  
樓層數：11樓、  
地下室兩層  
總戶數：41  
車位數：105  
預計完工時間：  
2024年Q4





# 綠意久康

住宅危老合建案

基地面積：

1,216.66m<sup>2</sup>

樓層數：十四樓、

地下室三層

總戶數：56

車位數：46

預計完工時間：

2025年下半年



# 綠意領航一號

立體化廠辦共同  
投資案

基地面積：  
11,224m<sup>2</sup>

樓層數：十二樓、  
地下室二層

總戶數：157

車位數：375

預計完工時間：  
2025年下半年





# 綠意永寧一號

立體化廠辦合建  
案

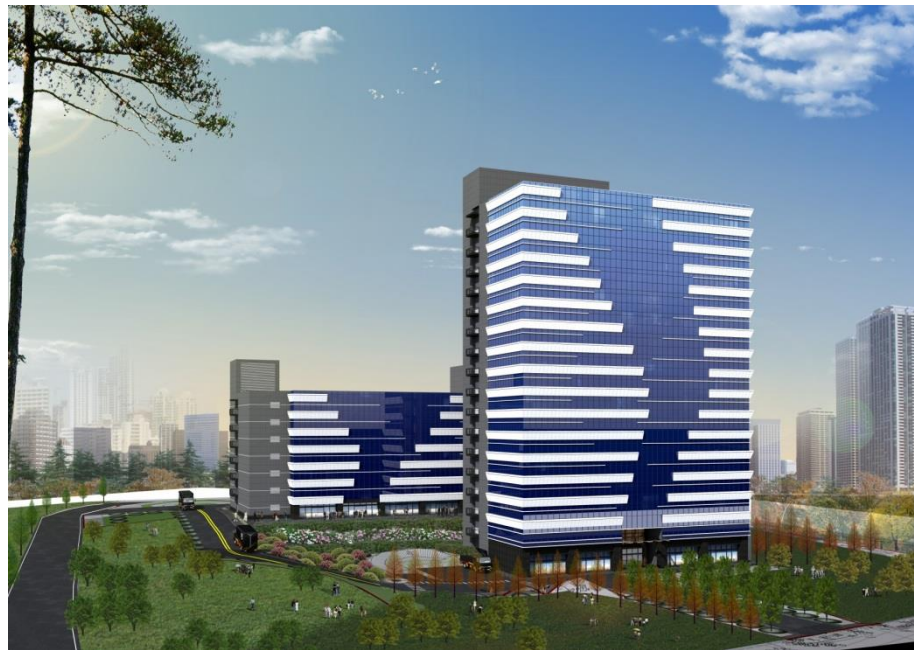
基地面積：  
12,500m<sup>2</sup>

樓層數：七樓地  
下室二層、十七  
樓地下室三層

總戶數：142

車位數：298

預計完工時間：  
2026年Q2



# 士林永平段

基地面積：暫定  
413m<sup>2</sup>

危老獎勵申請規  
劃中

預計推出時間：  
2027-2028





# 南港區玉成段二小段都市更新案件

112.05.17都設審  
議核准

112.10.27事權計  
畫幹事會複審掛  
件

目前規劃：地上  
十三層、地下三  
層、49戶

計畫面積：  
2036m<sup>2</sup>



# 新北市汐止區新峰段都市更新案件

112.08.04聽證會

審議掛件

113.08核定

住宅區


目前規劃地上十  
五層、地下四層、

116戶

計畫面積：

2535m<sup>2</sup>





**We appreciate your continued partnership and support.**